

# El Puerto en cifras

## The Port in figures

7º puerto español y 2º de Andalucía en movimiento de mercancías / 7<sup>th</sup> Spanish port and 2<sup>nd</sup> in Andalusia in port traffic



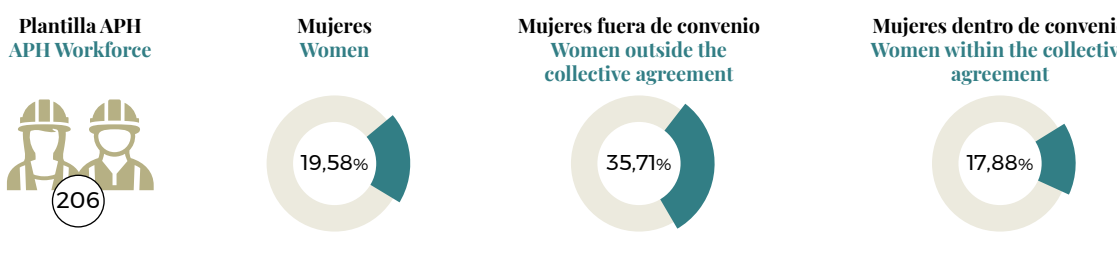
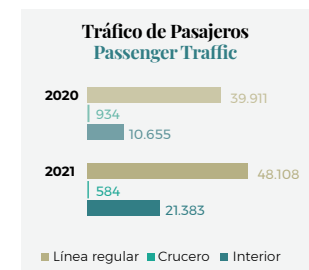
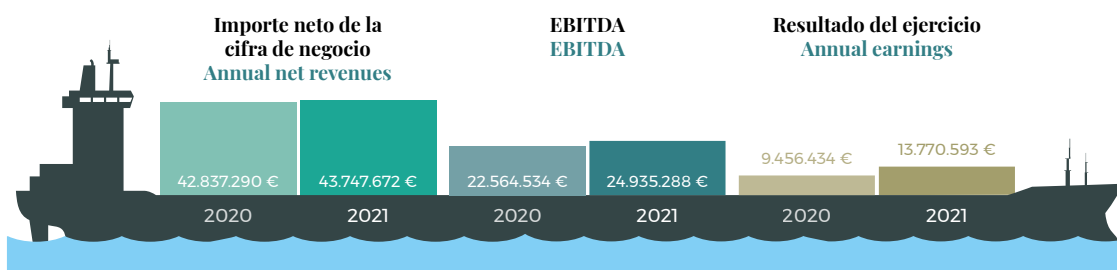
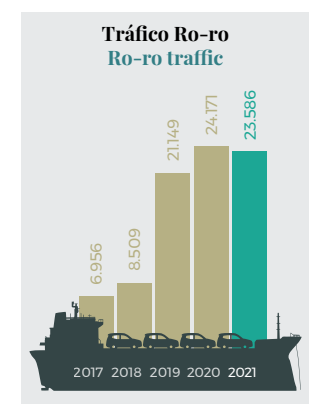
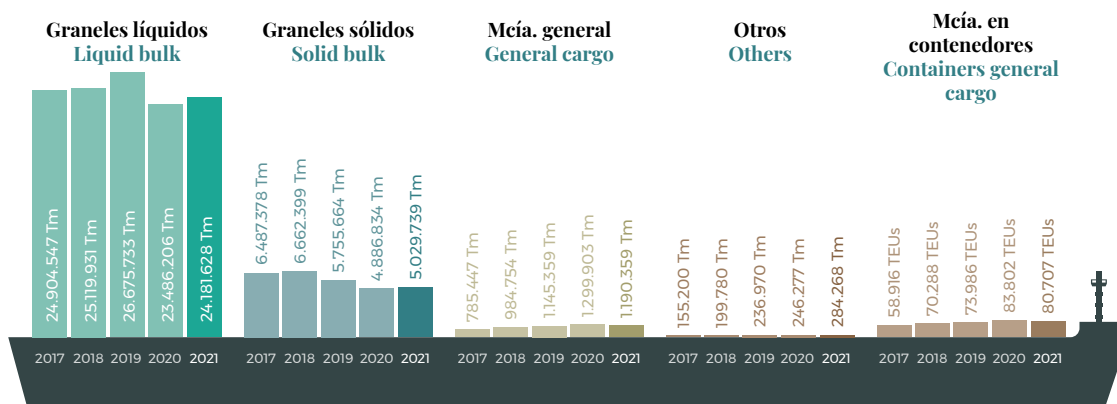
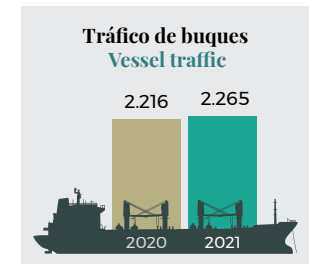
# 2021

# Memoria anual

## ANNUAL REPORT



**Nodo logístico de Referencia en el suroeste Europeo**  
LEADING LOGISTIC HUB IN SOUTHWESTERN EUROPE



### Convocatoria Puerto-ciudad

90 proyectos cofinanciados / 89,10% solicitudes aprobadas

### Cooperación con Huelva, Palos y su entorno

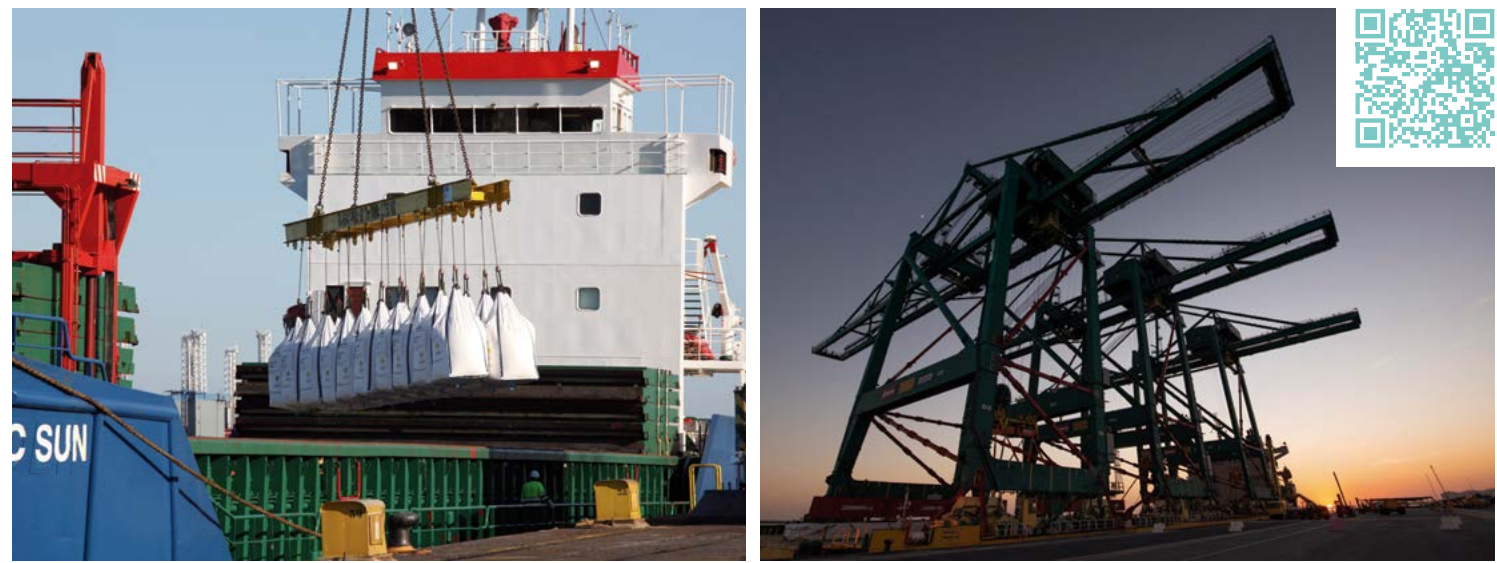
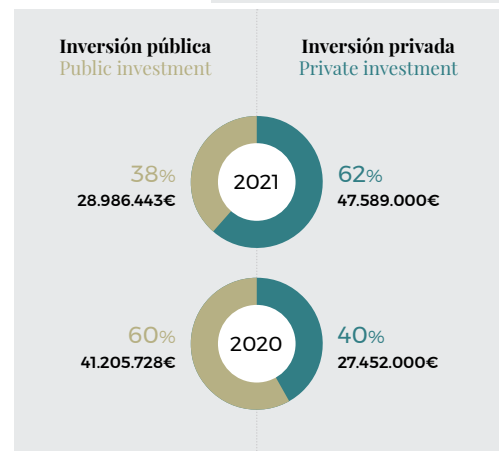
124 entidades patrocinadas / +200 colaboración colectivos

### Marpol I. Recogida de residuos líquidos a buques

7.201,33 m³

### Marpol V. Recogida de residuos sólidos a buques

4.921,66 m³



### Situación del Puerto de Huelva - Coordenadas

Location of the Port of Huelva - Coordinates  
 Longitud 6° 49' 32.8" W (Greenwich)  
 Longitude  
 Latitud 37° 8' 6.6" N  
 Latitude  
 Sistema cartográfico ETRS89 / Cartographic System ETRS89

### Canal de entrada

Entrance Channel  
 Anchura 200 a 300 m  
 Width  
 Calado 13 m\*  
 Draught 13 m  
 Naturaleza del fondo: arenas y fangos  
 Nature of the seabed: sand and mud  
 \* Calado medio (medium draft)

### Boca de entrada

Access Entrance  
 Orientación: 339°  
 Anchura: 300 m  
 Calado: 13 m  
 Draught: 13 m  
 Máxima corriente controlada: 5 nudos  
 Maximum recorded current: 5 knots

### Mareas / Características

Tides / Characteristics  
 Altura significativa máxima de oleaje: 3,48 m  
 Significant maximum height of swell  
 Periodo pico (Tp) asociado a Hs MAX 9,1'  
 Peak period associated with Hs max  
 Dirección media de procedencia del oleaje (Dir) asociado a Hs MAX 2,21°  
 Average direction of provenance of swell associated with Hs max

Máxima carrera de marea registrada en 2020\*: 3,84 m  
 Maximum tidal range observed in 2020  
 Bajamar mínima registrada en 2020 respecto al cero del puerto: 0,01 m  
 Minimum low tide range observed in 2020 regarding the zero of the port  
 Pleamar máxima registrada en 2020 respecto al cero del puerto: 4,11 m  
 Maximum high tide range observed in 2020 regarding the zero of the port

\*Rumbo de entrada conforme a enfiliación / Entry course according to leading light.  
 \*Cero del puerto: -1,577 m bajo el nivel medio del mar de Alicante / Zero of the Port: -1,577 m below Alicante average sea level

D.L.: H 110-2016

### Puerto de Huelva

Avda. RS Colombina Onubense, 1  
 21001 Huelva · Spain  
 Tel: +(34) 959 49 31 00 | Fax: +(34) 959 49 31 01  
 aph@puertohuelva.com | www.puertohuelva.com

# Presentación Presentation



## María del Pilar Miranda Plata Presidenta / Chairwoman

En 2021 hemos conseguido aumentar en el Puerto de Huelva el volumen total de **tráfico portuario** superando los **30,6 millones de toneladas**, lo que representa un **incremento superior al 2,5%**. Este balance nos congratula a todos los que formamos parte del Puerto de Huelva y de las empresas de la comunidad portuaria, y a la vez constituye un reto para continuar impulsando nuevos proyectos, que capten **inversiones** y contribuyan al crecimiento de nuestra cifra de negocio. En el año 2021 hemos superado los **43,7 millones de euros**, lo que conlleva un **incremento del 2,13%**.

En todo este comportamiento ha sido decisiva la estrategia en el **desarrollo de proyectos** para consolidar nuestros tráficos tradicionales de graneles líquidos y sólidos, como la modernización de los muelles **Ingeniero Juan Gonzalo** y **Ciudad de Palos**, pilares destacados en la carga y descarga de graneles sólidos, que han dado servicio a actividades muy importantes para la economía de la provincia como la logística de minerales, cereales y abonos.

Durante este año hemos continuado con el desarrollo del **plan de inversiones**, con más de **48 millones de euros**, para potenciar nuestra competitividad, con iniciativas como la **ampliación del Muelle Sur**, dotado de tres nuevas grúas Súper Post Panamá, y la construcción de un edificio Multifuncional, además de mejorar la conectividad y eficiencia en la operativa portuaria, todo ello enmarcado en una estrategia de digitalización, sostenibilidad e innovación.

En relación a la **conectividad con las Islas Canarias**, el número de pasajeros de las líneas marítimas regulares ha aumentado en un **20%**, a lo que se suma el crecimiento de la carga rodada, lo que nos ha posicionado como puerto líder del sistema portuario español con las islas, ya que somos nexa oficial con las islas como nodo del Corredor Atlántico Europeo. Hemos presentado la marca **Ruta1400 Huelva-Canarias** para trabajar junto con los distintos agentes de la cadena logística y afianzar nuestro posicionamiento.

En paralelo a nuestro crecimiento portuario, hemos avanzado en nuestro **acercamiento a la ciudad**, un logro del que me siento enormemente orgullosa. Forma parte de nuestro compromiso por la sostenibilidad, la **remodelación de la Avenida Francisco Montenegro**, una carretera de tráfico pesado, convertida en un gran bulevar, que ha generado espacios verdes y entornos saludables para el disfrute de la ciudad.

Somos un **puerto con corazón**, que trabaja para repercutir el beneficio del negocio en su entorno mediante nuevos proyectos y también a través de nuestra estrategia de responsabilidad social empresarial. Un total de **90 proyectos** se han beneficiado de la **convocatoria puerto-ciudad**, una acción que se ha visto reforzada con **124 patrocinios** con distintos colectivos sociales, culturales, educativos y deportivos.

Queremos seguir siendo pioneros y estar a la **vanguardia** en el sistema portuario en gestión portuaria, **innovación y sostenibilidad**. En esta línea hemos buscado un gran aliado tecnológico como es Telefónica para desarrollar el primer nodo de innovación Fivare portuario mundial en la primera planta de nuestra lonja y contribuir a mejorar la competitividad del tejido productivo de Huelva.

In 2021 the Port of Huelva grew the total volume of **port traffic** to over **30.6 million tonnes**, representing an **increase of over 2.5%**. These results reflect positively on the Huelva Port Authority and the companies which form its port community. It challenges us to continue driving new projects to attract **investments** and help to grow our revenues. In 2021 we surpassed **€43.7 million**, an **increase of 2.13%**.

A decisive factor in this performance has been the strategy to **implement projects** that consolidate our traditional solid and liquid bulk traffic; with the modernisation of the **Ingeniero Juan Gonzalo and Ciudad de Palos Wharves**, cornerstones in the loading and unloading of solid bulk – including ores and minerals, cereals and fertilisers – that is fundamental for the province's economy.

During the year we continued to deploy the **investment plan**, worth over **€48 million**, to enhance our competitiveness. The initiatives included the **extension of the South Wharf** equipped with three new Super Post-Panamá cranes, the construction of a multipurpose building, and improving the connectiveness and efficiency of port operations. These are all part of our digitalisation, sustainability and innovation strategy.

As regards **connections with the Canary Islands**, the number of passengers on the regular maritime routes increased **20%**, to which the growth in RO-RO freight has to be added. That positions us as the leading port of the Spanish port system with the islands, as we are an official link with the islands as a hub on the European Atlantic Corridor. We have launched our **"Route 1400 Huelva-Canary Islands"** brand to work together with the different stakeholders of the logistics chain and consolidate our positioning.

In parallel to our port growth, we have made progress in our **outreach to the city** an achievement of which I feel immensely proud. The **upgrading of the Avenida Francisco Montenegro** is part of our commitment to sustainability. This road that was previously used for heavy vehicles is now a long avenue, which has created green areas and healthy settings for the city to enjoy.

**We are a port with a heart** which is striving to pass on the benefit of bussines volumes to its local environment by means of new projects and also thanks to our corporate social responsibility strategy. A total of **90 projects** have benefited from the **port-city call**, an action that has been strengthened with **124 sponsorships** with different sports, educational, cultural and social groups.

We want to continue to be trail-blazers and be at the **cutting-edge** of the port system in port management, **innovation and sustainability**. We sought a key technology partner of status, Telefónica, to develop the first port Fivare innovation hub worldwide on the first floor of our fish auction market and help to make Huelva's productive fabric more competitive.

**30,6 Tm**  
**7º puerto de España y 25 en Europa**  
**7th Spanish port and 25th in Europe**

---

**1º enclave industrial de Andalucía y 2º de España**  
**1st industrial site in Andalusia and 2nd in Spain**

---

**24,1 Tm**  
**2º puerto del sistema portuario español en graneles líquidos**  
**2nd port of the Spanish port system in liquid bulk**

---

**5,02 Tm**  
**6º puerto en graneles sólidos**  
**6th port in solid bulk**

**19**  
**Puntos de atraque en pantalán y monoboya**  
**Monobouy and berth mooring points**

---

**Gabarra para suministro de combustibles**  
**Fuel bunker barge**

---

**+ 2,3 Km**  
**Muelle para graneles sólidos**  
**Solid bulk wharf**

---

**750 m**  
**Terminal ferroportuaria**  
**Port rail terminal**

---

**55.000 m²**  
**Terminal de contenedores**  
**Container terminal**

---

**53.625 m²**  
**Estacionamiento RO-RO**  
**RO-RO parking**

---

**Integración en la Red Logística de Andalucía**  
**Member of the Andalusian Logistics Network**

# El Puerto de Huelva, un Puerto Competitivo y Sostenible The Port of Huelva, a Sustainable and Competitive Port

